

## 介護職員等による痰の吸引等の実施のための研修事業における事前調査

回答施設数 : 37施設 / 44施設

※ 回答率 84%

設問3 貴施設の介護職員数は何名ですか。

( 回答 37施設 )

平均 30.8 名 / 1施設

※ 内介護職員数 合計 1,138名

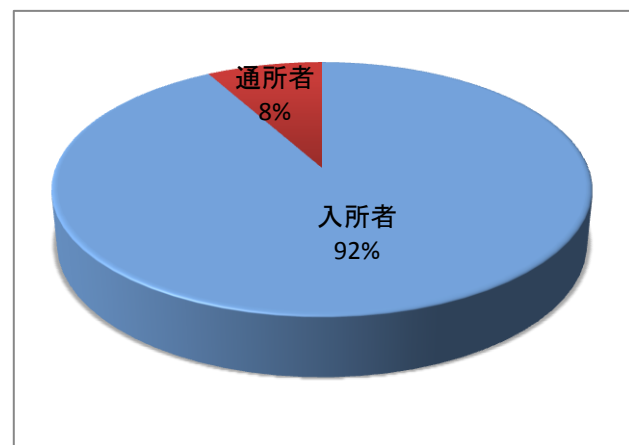
設問4 現在、痰の吸引を必要とする利用者は何名いますか。

( 回答 37施設 )

(1) 入所者                      平均 6.7 名  
(合計 249名 : 37施設)

【内訳】

5名未満	17 施設
5名以上10名未満	14 施設
10名以上15名未満	2 施設
15名以上20名未満	2 施設
20名以上	2 施設



(2) 通所者                      平均 0.6 名  
(合計 22名 : 37施設)

【内訳】

5名未満	36 施設
5名以上10名未満	1 施設
15名以上20名未満	0 施設
20名以上	0 施設



## 介護職員等による痰の吸引等の実施のための研修事業における事前調査

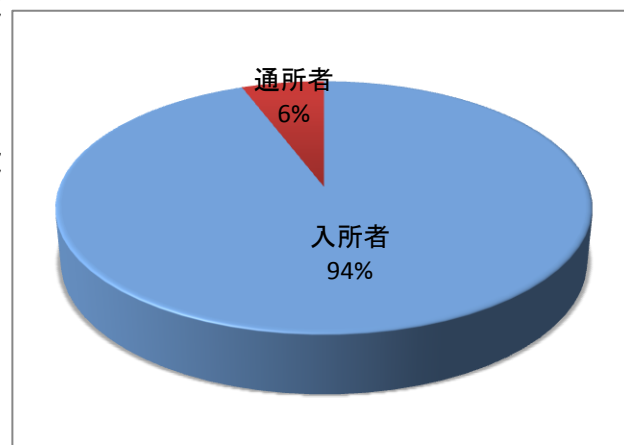
回答施設数 : 37施設 / 44施設

※ 回答率 84%

設問7 現在、経管栄養(経鼻・胃ろうなど)の対象者は何名いますか。

(1) 入所者                      平均 7.0 名 / 1施設  
 (合計 259名 : 37施設)

(2) 通所者                      平均 0.4 名 / 1施設  
 (合計 16名 : 37施設)

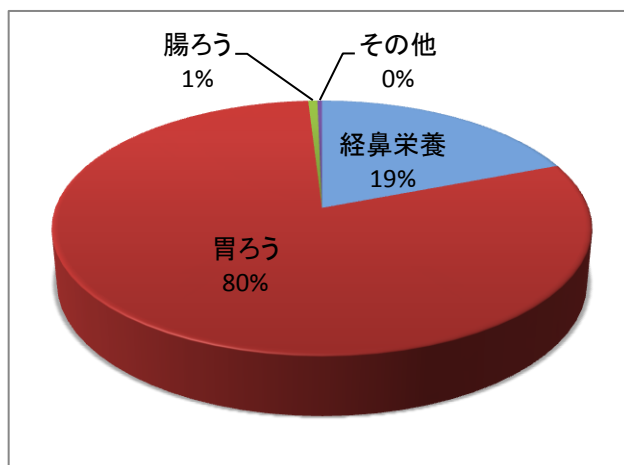


設問8 内訳を教えてください。

(1) 経鼻栄養                      平均 1.7 名 / 1施設  
 (合計 60名 : 36施設)

【内訳】

5名未満	32 施設
5名以上10名未満	3 施設
10名以上	1 施設



(2) 胃ろう                      平均 6.9 名 / 1施設  
 (合計 250名 : 36施設)

【内訳】

5名未満	13 施設
5名以上10名未満	16 施設
10名以上15名未満	4 施設
15名以上20名未満	1 施設
20名以上25名未満	0 施設
25名以上30名未満	2 施設
30名以上	0 施設



## 介護職員等による痰の吸引等の実施のための研修事業における事前調査

回答施設数 : 37施設 / 44施設

※ 回答率 84%

設問10 設問9で(2)思わないと回答された理由を教えてください。

- ・ 看護職の人数が多く、介護職の方が吸引をする場面がない為、本人が希望すれば参加させなければと思う。
- ・ 看護師が常勤しており、十分対応できている為、必要性が感じられない。
- ・ 看護職員で間に合っている。今のところ必要な入所者がいない。

設問11 現時点で受講したいと思っている介護職員は何名ですか。

( 回答 34施設 )          平均 13.7 名 / 1施設          ( 受講希望人数 合計 465名 )

※ 内人数未回答 3 施設

【内訳】

県央	14 施設	227名
県北	8 施設	80名
県西	10 施設	152名
県南	2 施設	6名
<hr/>		
	34 施設	465名

全介護職員のうち、受講を希望する介護職員の割合は、40.9% である。

※ 本アンケート回答施設の介護職員数合計1,138名。そのうち受講希望の介護職員は466名である。

設問12 1回の研修に参加可能な介護職員の数について何名まで可能ですか。

平均 1.9 名 / 1施設

( 参加可能人数 合計 63名 )

## 介護職員等による痰の吸引等の実施のための研修事業における事前調査

回答施設数 : 37施設 / 44施設

※ 回答率 84%

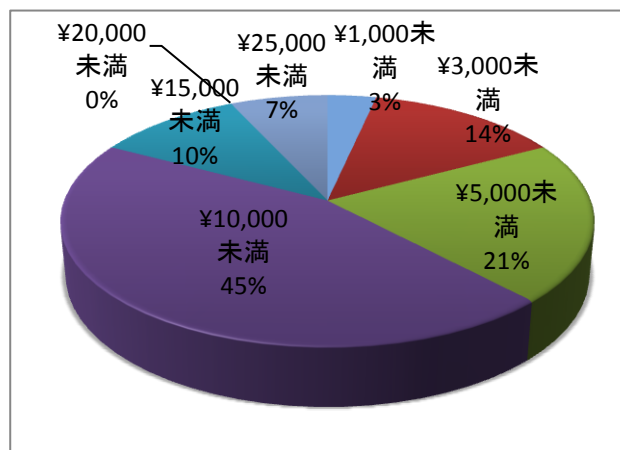
### 設問13 研修受講に係る費用について

貴施設の職員を施設負担で受講させた場合、一人あたりの受講費用について、いくらまで負担できますか。負担可能金額(上限額)

( 回答 29施設 )      平均 5,569円/1人あたり

**【内訳】**

¥1,000未満	1名(¥0含む)
¥1,000以上¥3,000未満	4名
¥3,000以上¥5,000未満	6名
¥5,000以上¥10,000未満	13名
¥10,000以上¥15,000未満	3名
¥15,000以上¥20,000未満	0名
¥20,000以上¥25,000未満	2名



### 設問14 今後実施される指導者養成研修の参加の有無。

(1) 積極的に参加させたい

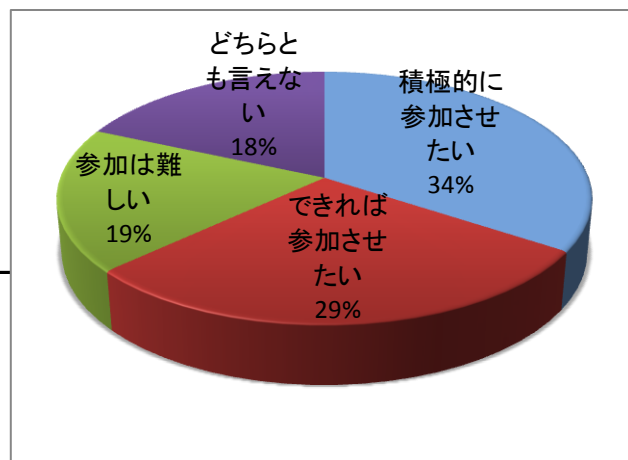
13 施設

(合計 26名)

(平均 2.0名 / 1施設)

**【内訳】**

県央	8 施設	17名
県北	5 施設	9名
県西	0 施設	0名
県南	0 施設	0名
		26名



(2) できれば参加させたい

11 施設

※ 内人数未回答 1施設

(合計 23名)

(平均 2.3名 / 1施設)

**【内訳】**

県央	4 施設	11名
県北	3 施設	6名
県西	3 施設	6名
県南	1 施設	0名
		23名

## 介護職員等による痰の吸引等の実施のための研修事業における事前調査

回答施設数 : 37施設 / 44施設

※ 回答率 84%

---

(3) 参加は難しい 7 施設

【内訳】

県央 2 施設

県北 2 施設

県西 3 施設

県南 0 施設

(4) どちらとも言えない 7 施設

【内訳】

県央 0 施設

県北 1 施設

県西 5 施設

県南 1 施設

## 介護職員等による痰の吸引等の実施のための研修事業における事前調査

回答施設数 : 37施設 / 44施設

※ 回答率 84%

設問15 設問14で(3)参加は難しいと回答された理由

- ・ 夜間帯等、看護職員が少ない時間帯には当然必要となってきますので、職員体制の許す限り参加させたいと思います。
- ・ 人員不足
- ・ 看護職員はギリギリで余裕が無い
- ・ 夜勤を行う看護師であれば一度に2名は不可。老健の看護師のみでなく、組織内で従事する看護師の対象にして頂けたら、融通が利くような気がします。
- ・ 人員配置、勤務の都合

設問16 この研修事業についてのご意見等

- ・ どの位の期間での頻度かわかれば教えてほしい
- ・ 医療行為について看護職員がすべて対応している現状では夜勤時の過重があり、今回の制度化については期待していますが教育制度も大変だと感じています。
- ・ 受講希望が多かったとしても、研修時間帯や期間(連日)によって、業務の関係上参加できない状況になると考えます。研修場所が近く、又、期間・時間帯の選択や、連日(日数単位)ではなく、時間取得(例:18時~20時)等あれば、参加数の工夫ができるのかと思います。
- ・ ①実施研修施設となった場合に必要とされる手続き方法や、手順書、書類様式の参考となるものが欲しい。できれば、実際に提供する場合の参考となるものがあればと思っています。  
②当施設においては、研修対象となる利用参加が少なく適当数いないことから、当施設での研修が難しい為、受け入れて頂ける施設があれば助かります。
- ・ 多くの介護職員に受けてもらいたいので県北での開催を今後宜しく願います。
- ・ 指導者講習とはいえ、50時間の講習では現場の職員数が不足する。
- ・ 介護スタッフ不足の中、長期間の研修参加は大変難しい状況にあるのが現場の本音です。必要であることは十分理解できます。しかし現在、老健は常勤看護スタッフが勤務している為、状況(経過)を見ながら今後検討したいとは思っています。
- ・ 基本研修の座学が長すぎるように思えます(看護師としての意見)
- ・ 出来るだけ多くの介護スタッフを参加させたいと思いますが、研修時間が長いので日常業務に支障が出てしまうことが懸念される。

集計:平成23年12月15日